



新聞稿—即時發佈

北京東隅精釀啤酒集裝箱於四月正式回歸

北京東隅很高興宣佈精釀啤酒集裝箱於 4 月 3 日正式回歸，持續供應多款佳釀。

精釀啤酒集裝箱為北京東隅仙酒吧於 2017 年推出的全新室外酒吧，以仙酒吧現代工業風格為靈感，由海上貨運集裝箱改造設計。此精釀啤酒集裝箱完美地將精釀啤酒與仙酒吧的現代風格融和。

與北京市最優質的三家精釀啤酒品牌京 A，悠航鮮啤以及牛啤堂合作，精釀啤酒集裝箱現已成為此地區熱愛精釀人士的常聚場所。今年，我們將繼續為大家奉上來自京 A 的飛拳 IPA、阿白小麥，來自悠航鮮啤的蜂蜜艾爾、疆土海盜艾爾，以及來自牛啤堂的丁香小麥、帝都海鹽。

同時，為慶祝精釀啤酒集裝箱回歸，我們將推出一系列美味餐食及超值套餐，任一酒吧特色薄底披薩加精釀啤酒僅需人民幣 98 元*；更有全場精釀啤酒人民幣 35 元*每杯。用美食美酒迎接春日的到來。

精釀啤酒集裝箱位於仙酒吧室外，於每週三至日上午 11 時至黃昏營業，週五及週六延長營業至晚上 10 時。

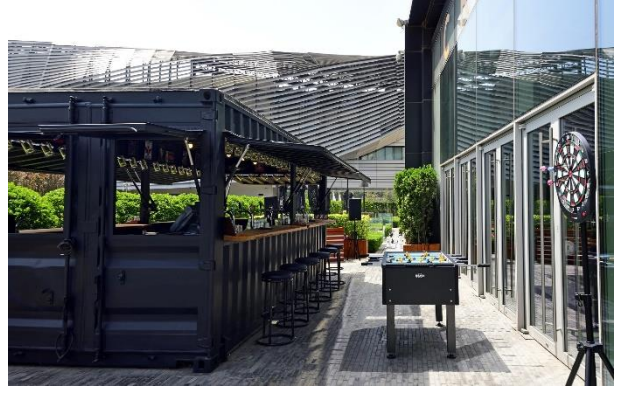
如需預定或諮詢，請致電+86 10 8414 9810.

east

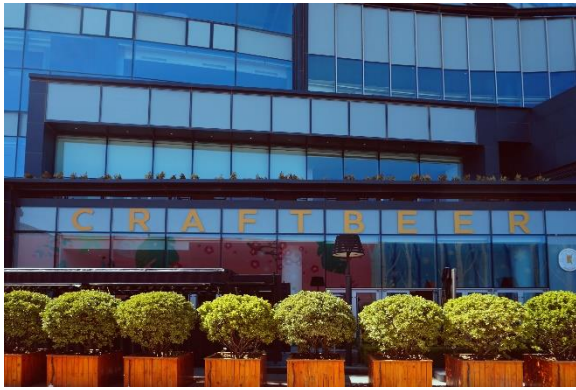
东隅 BEIJING



精釀啤酒集裝箱



精釀啤酒集裝箱



精釀啤酒集裝箱



精釀啤酒

-完-

北京東隅 (EAST, Beijing)

east

东隅 BEIJING

北京東隅是一家休閒式商務酒店，位於朝陽區東四環與東五環之間由太古地產開發的以零售為主導的全新綜合專案——頤堤港。北京東隅的369間客房專為尋求放鬆和富有現代感住宿體驗的商旅人士所打造。高科技酒店設施、無紙化入住及退房體驗、一站式快捷客戶關係團隊都意味著北京東隅將隨時為您提供高效的商務服務。兩家餐廳、一家新潮酒吧、設備齊全的健身房、室內恆溫泳池以及可供會議或宴會使用的The Workshop，使北京東隅成為一家充滿活力的休閒式商務酒店。酒店距首都機場、中央商務區及各大國家展覽館僅15分鐘車程。前往北京火車南站（京津、京滬城際高速鐵路終點站）僅需30分鐘車程。

北京東隅是太古酒店在亞洲第四家酒店物業，亦是繼香港東隅之後第二家東隅品牌的酒店。

如需瞭解更多，可登錄北京東隅官網查看：<https://www.east-beijing.com/sc/>

關於太古酒店及太古餐廳

太古酒店的成立，是為進一步於香港、中國內地及美國拓展酒店業務，建立及管理一系列都會風尚酒店。酒店突破常規的風格為追求個性、品味及貼心服務的旅客呈獻高格調的獨特體驗。

太古酒店於 2008 年在北京開設首間酒店瑜舍，隨後香港的奕居、香港東隅、北京東隅、成都博舍和邁阿密東隅相繼開幕。上海鏞舍亦已於 2018 年 4 月開幕。

於 2013 年成立的餐飲業務部門，負責管理集團旗下的獨立餐廳的營運工作：部門首間餐廳 *Plat du Jour* 於 2013 年 11 月在香港鰂魚湧開業，其後於同區開設 *Public* 及 *Ground Public* 餐廳。位於太古廣場的 *The Continental* 及 *Mr & Mrs Fox* 亦分別於 2014 年 10 月及 2015 年 9 月開幕，*Plat du Jour* 第 2 間分店亦於 2016 年 1 月登陸太古廣場。*Public* 的姊妹店，*Republic* 亦已於 2017 年 12 月在太古坊開業。



頤堤港 (INDIGO)

頤堤港位於北京市朝陽區，北起將台路，西臨酒仙橋路；是一處以零售為主導的綜合專案。

頤堤港占地約 5.9 萬平方米 (逾 63.1 萬平方英尺)，總樓面面積約 17.6 萬平方米 (逾 189 萬平方英尺)，不含停車場。該項目建有一座時尚購物商場、高 25 層的甲級辦公樓頤堤港一

座、擁有共 369 間客房與套間的休閒式商務酒店北京東隅、及逾 17 公頃的開放式公園。

頤堤港商場及頤堤港一座分別獲得了美國綠色建築協會的能源與環境設計先鋒評級 (LEED) 金獎和白金獎前期認證。

頤堤港一座及頤堤港商場已開始運營。

頤堤港為太古地產和遠洋地產合資項目。欲瞭解更多資訊，請訪問www.indigobeijing.com。

查詢詳情，請聯繫：

助理市場傳訊經理

王悅

北京東隅

電話：(+86) 10 8426 0888

郵箱：NicoleYWang@swirehotels.com

关注我们的社交网站：

 EASTBeijing_北京东隅

 @eastbj

 EAST, Beijing

