



## 新闻稿—即时发布

### 北京东隅精酿啤酒集装箱于四月正式回归

北京东隅很高兴宣布精酿啤酒集装箱于 4 月 3 日正式回归，持续供应多款佳酿。

精酿啤酒集装箱为北京东隅仙酒吧于 2017 年推出的全新室外酒吧，以仙酒吧现代工业风格为灵感，由海上货运集装箱改造设计。此精酿啤酒集装箱完美地将精酿啤酒与仙酒吧的现代风格融和。

与北京市最优质的三家精酿啤酒品牌京 A，悠航鲜啤以及牛啤堂合作，精酿啤酒集装箱现已成为此地区热爱精酿人士的常聚场所。今年，我们将继续为大家奉上来自京 A 的飞拳 IPA、阿白小麦，来自悠航鲜啤的蜂蜜艾尔、疆士海盗艾尔，以及来自牛啤堂的丁香小麦、帝都海盐。

同时，为庆祝精酿啤酒集装箱回归，我们将推出一系列美味餐食及超值套餐，任一酒吧特色薄底披萨加精酿啤酒仅需人民币 98 元\*；更有全场精酿啤酒人民币 35 元\*每杯。用美食美酒迎接春日的到来。

精酿啤酒集装箱位于仙酒吧室外，于每周三至日上午 11 时至黄昏营业，周五及周六延长营业至晚上 10 时。

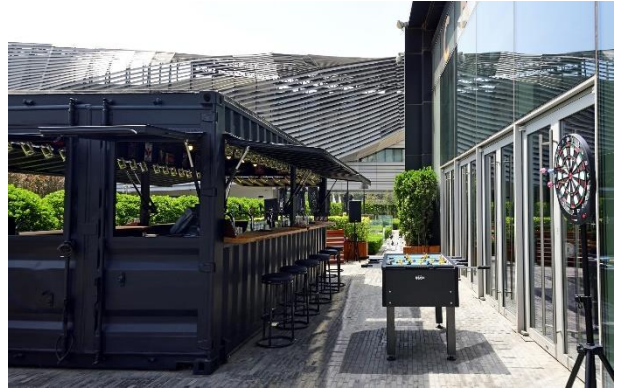
如需预定或咨询，请致电+86 10 8414 9810.

# east

东隅 BEIJING



精酿啤酒集装箱



精酿啤酒集装箱



精酿啤酒集装箱



精酿啤酒

-完-



## 北京东隅 (EAST, Beijing)

北京东隅是一家休闲式商务酒店，位于朝阳区东四环与东五环之间由太古地产开发的以零售为主导的全新综合项目——颐堤港。北京东隅的369间客房专为寻求放松和富有现代感住宿体验的商旅人士所打造。高科技酒店设施、无纸化入住及退房体验、一站式快捷客户关系团队都意味着北京东隅将随时为您提供高效的商务服务。两家餐厅、一家新潮酒吧、设备齐全的健身房、室内恒温泳池以及可供会议或宴会使用的The Workshop，使北京东隅成为一家充满活力的休闲式商务酒店。酒店距首都机场、中央商务区及各大国家展览馆仅15分钟车程。前往北京火车南站（京津、京沪城际高速铁路终点站）仅需30分钟车程。

北京东隅是太古酒店在亚洲第四家酒店物业，亦是继香港东隅之后第二家东隅品牌的酒店。

如需了解更多，可登录北京东隅官网查看：<https://www.east-beijing.com/sc/>

## 关于太古酒店及太古餐厅

太古酒店的成立，是为进一步于香港、中国内地及美国拓展酒店业务，建立及管理一系列都会风尚酒店。酒店突破常规的风格为追求个性、品味及贴心服务的旅客呈献高格调的独特体验。

太古酒店于 2008 年在北京开设首间酒店瑜舍，随后香港的奕居、香港东隅、北京东隅、成都博舍和迈阿密东隅相继开幕。上海镛舍亦已于 2018 年 4 月开幕。

于 2013 年成立的餐饮业务部门，负责管理集团旗下的独立餐厅的营运工作：部门首间餐厅 *Plat du Jour* 于 2013 年 11 月在香港鰂鱼涌开业，其后于同区开设 *Public* 及 *Ground Public* 餐厅。位于太古广场的 *The Continental* 及 *Mr & Mrs Fox* 亦分别于 2014 年 10 月及 2015 年 9 月开幕，*Plat du Jour* 第 2 间分店亦于 2016 年 1 月登陆太古广场。*Public* 的姊妹店，*Republic* 亦已于 2017 年 12 月在太古坊开业。



## 颐堤港 (INDIGO)

颐堤港位于北京市朝阳区，北起将台路，西临酒仙桥路；是一处以零售为主导的综合项目。颐堤港占地约 5.9 万平方米 (逾 63.1 万平方英尺)，总楼面面积约 17.6 万平方米 (逾 189 万平方英尺)，不含停车场。该项目建有一座时尚购物商场、高 25 层的甲级办公楼颐堤港一座、拥有共 369 间客房与套间的休闲式商务酒店北京东隅、及逾 17 公顷的开放式公园。颐堤港商场及颐堤港一座分别获得了美国绿色建筑协会的能源与环境设计先锋评级 (LEED) 金奖和白金奖前期认证。

颐堤港一座及颐堤港商场已开始运营。

颐堤港为太古地产和远洋地产合资项目。欲了解更多信息，请访问[www.indigobeijing.com](http://www.indigobeijing.com)。

### 查询详情，请联系：

助理市场传讯经理

王悦

北京东隅

电话：(+86) 10 8426 0888

邮箱：[NicoleYWang@swirehotels.com](mailto:NicoleYWang@swirehotels.com)

### 关注我们的社交网站：

 EASTBeijing\_北京东隅

 @eastbj

 EAST, Beijing

