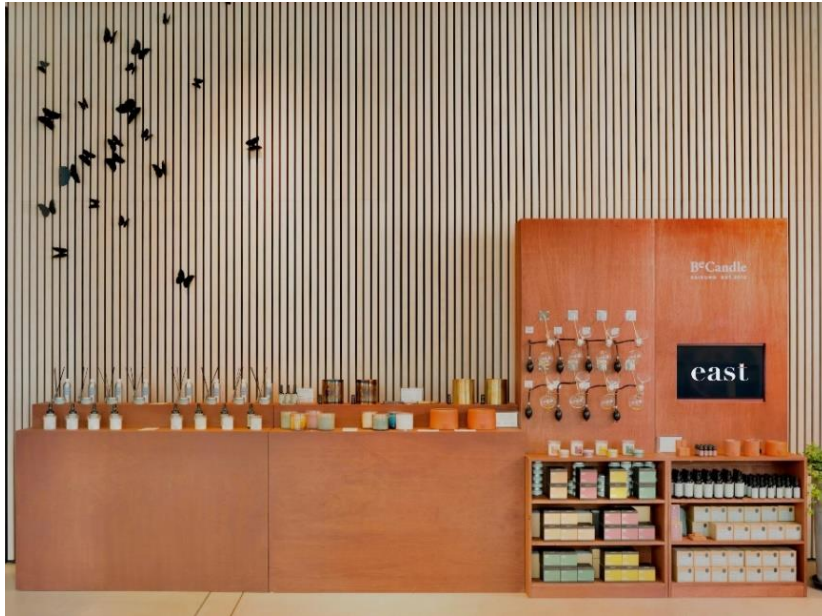


east

東隅 HONG KONG

新闻稿 - 即时发布

BeCandle 期间限定店于 Domain 精致登场



(香港·2023年6月8日) 直至2023年12月31日，香港东隅与本地香薰蜡烛品牌 BeCandle 联乘，于一楼的咖啡厅及共享工作空间 Domain 设立期间限定店，共同呈现香港社区和品牌的亲切氛围和无穷精力。

客人亦可享用以 BeCandle No. 84 茉莉花桃香薰蜡烛为灵感的特制餐饮菜单，在 Domain 的无忧氛围下放松身心之余，并探索一系列 BeCandle 各种香味、大小的香薰及蜡烛精品。期间限定店同时展示四款香港东隅自家调制的手工香薰蜡烛，以香气引领客人探索酒店的各个独特体验，彰显香港东隅特有的芳香故事。

在期间限定店探索香气产品及蜡烛重灌服务

客人可以在 Domain x BeCandle 期间限定店一系列香气产品中挑选专属自己的动人香味。BeCandle 的标志性香气产品包括精致的家居香氛和精油，以及由环保植物蜡和大豆蜡精制而成的香薰蜡烛。

Domain 亦是 BeCandle 的「Refill Your Essence」R 计划的全新收集点。「R」计划活用旧容器，减少废弃物弃置量同时，以可持续发展为本提供优质香氛体验。从7月开始，客人可以自携任何合适的旧器皿至 Domain 回收，BeCandle 团队会继而收集、加以清洁并注入客人自选的 BeCandle 蜡烛香味，精心制成个人化的香薰蜡烛。

独具特色的香港东隅香薰蜡烛

四款由酒店内部团队调制的香港东隅香薰蜡烛亦会在期间限定店首次亮相，每种香气都代表着酒店的一个重要部分。客人可以购买并把各款香薰蜡烛带回家，随时唤醒难以忘怀的东隅体验 –



東隅 HONG KONG

- **EAST** - 为 EAST 度身订造 (curated for EAST)
- **EXPERIENCE** - 为你的东隅住宿体验度身订造 (curated for your stay)
- **APPÉTIT** - 为 Domain 度身订造 (curated for Domain)
- **SIP** - 为 Sugar 度身订造 (curated for Sugar)

Domain x BeCandle 期间限定餐饮菜单

Domain 才华横溢的餐饮团队创作出特制甜品，以甜蜜滋味全新诠释 BeCandle 其中一种标志性香气 - No. 84 茉莉花桃。客人可以在 Domain 享用期间限定的 Jasmine Peach 意式奶冻 (港币 60 元) 和 No.84 Cold Brew (港幣 70 元)，满足味蕾享受。

Jasmine Peach 意式奶冻以苹果、桃子和香梨配上芬香的桂花，特别适合炎炎夏日。No.84 Cold Brew 加入檀香元素，将 BeCandle 实体店面的禅意氛围带到 Domain，再以精致金箔作装饰，为饮品增添一丝优雅。

「作为一家充满时尚生活品味的酒店，香港东隅致力为客人介绍与我们有相同愿景的本地优质品牌。」香港东隅总经理张碧茵表示。「BeCandle 坚持在香港本地以天然原材料制造香气产品，这与我们酒店对可持续发展的热情不谋而合。」

BeCandle 创始人曾首彦表示:「我们很期待与香港东隅合作，共同以香气产品去诉说我们对这个城市和可持续发展理念的热爱。」

Domain x BeCandle 期间限定店

日期:	2023 年 6 月 8 日至 12 月 31 日
时间:	早上 7 时至 晚上 7 时
地点:	Domain 香港太古城太古城道 29 号香港东隅 1 楼

-完-

关于香港东隅

香港东隅是一家充满时尚生活品味的酒店，设有 331 间客房，包括 6 间套房。酒店设有 FEAST (Food by EAST)，提供新鲜精制的国际美食；咖啡厅及共享空间 Domain，提供手冲咖啡和新鲜糕点；天台酒吧 Sugar 为客人带来创意鸡尾酒、精心挑选的葡萄酒单和共享小食盘；24 小时开放的健身房 BEAST (Body by EAST) 亦配备游泳池。

east

東隅 HONG KONG

由香港东隅管理的东隅服务式住宅坐拥 106 间开放式单位、一房单位、两房单位及顶层特色单位，提供厨房、洗衣设施、时尚休息室、24 小时健身室，住客亦可享用位于东隅酒店的游泳池。位于服务式住宅地面层的餐厅 MR & MRS FOX，准备了一系列佳肴以刺激客人不同的感官体验，如多款欧陆菜式及手调鸡尾酒。酒店及服务式住宅均位于香港岛东区，相距少于 10 分钟路程，并且邻近主要交通网络。

关于东隅

东隅是位于香港、北京和迈阿密的休闲式商务酒店，聚集鲜活思想与无限能量。无论宾客是为工作还是娱乐而来，东隅都非常重视工作与玩乐并济。这里有熙熙攘攘的咖啡厅、热闹的社区餐厅、雅致玲珑的户外平台、热闹忙碌的办公空间，以及安静恬适的客房，每一位东隅酒店的宾客都可以在这里找到自己最舒适的状态。酒店位置均位于城市主要的商业和生活区，意味着东隅致力将城中的新鲜事物都直接展现给我们的宾客。

关于 BeCandle

BeCandle 是 2012 年成立的香港品牌，以西贡为重心，产品坚持香港制造。设计与制作不同的产品、装置艺术品及香气体验，不断挑战香气的无限可能性。

品牌关注工艺和香港社区，近年与本地设计师和金工师傅创作「Sai Kung Soil」西贡泥、「Metal Works」黄铜及不锈钢等系列，也推出香氛蜡烛 Refill 服务「R」，体现对可持续性发展及环保的关注。

查询详情，请联络：

Frances Mak

市场推广及传讯总监

香港东隅

电话：(852) 3968 3838

电邮：francesmak@swirehotels.com

Chelsea Ng

助理市场推广及传讯经理

香港东隅

电话：(852) 3968 3839

电邮：chelseang@swirehotels.com

关注我们：



EASTHongKongHotel



easthk



EASTHKG_香港东隅



east

東隅 HONG KONG



Domain x BeCandle 期间限定店



Jasmine Peach 意式奶冻



No.84 Cold Brew



香港东隅香薰蜡烛